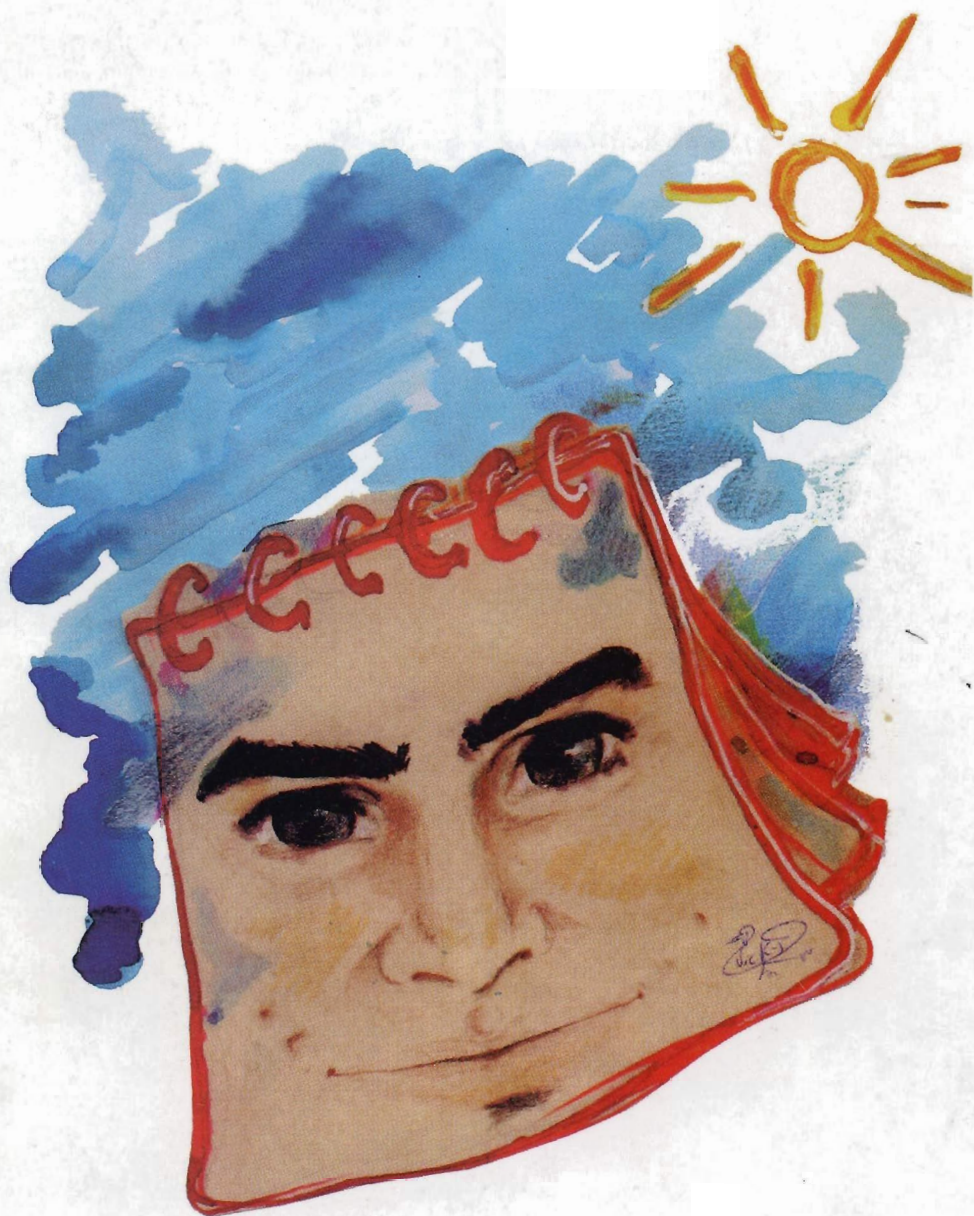


Proyecto Hombre



MEMORIA

1994

FUNDACIÓN SOLIDARIDAD DEL HENARES
«PROYECTO HOMBRE»

PRESENTACIÓN

Por segundo año presentamos la Memoria, que recoge algunos datos de lo que ha acontecido en Proyecto Hombre de Guadalajara durante 1994.

En él inauguramos la nueva Comunidad Terapéutica de «Castillejos» y abrimos la tercera fase del programa: reinserción, terminando de consolidar así nuestro Programa.

Cientos de personas, residentes, familiares, amigos y voluntarios nos hemos ilusionado en una tarea: descubrir que cuanto más profundo es lo que compartimos mayor es la alegría que experimentamos; constatar que uniendo nuestras fuerzas podemos conseguir cosas que solos nos resultarían imposibles.

Durante este año muchos jóvenes han comenzado a ser ellos mismos; han vuelto a sonreír, a llorar, a sentir; han roto las máscaras que les impedían disfrutar lo que ellos son y no se atrevían a reconocer; han recuperado algo que les parecía perdido para siempre: su libertad.

A todos los que en alguna medida habéis colaborado con nosotros os queremos hacer llegar esta Memoria, para que veáis como algo vuestro el fruto de este quehacer común.

MODESTO SALGADO SALGADO
Director de «Proyecto Hombre»

DATOS PERSONALES

RESIDENTES

CENTRO ACOGIDA

– INFORMACIÓN-COLOQUIO	101
– PASOS GRUPO DE AUTO-AYUDA	93
– ABANDONOS	26
– RESIDENTES A 31-12-94	35
– PASOS A COMUNIDAD TERAPÉUTICA	32

COMUNIDAD TERAPÉUTICA

– RESIDENTES DURANTE 1994	59
– ABANDONOS	7
– RESIDENTES A 31-12-94	34
– PASOS A REINSERCIÓN	18

REINSERCIÓN

– INGRESOS EN 1994	18
– ABANDONOS	4
– RESIDENTES A 31-12-94	14

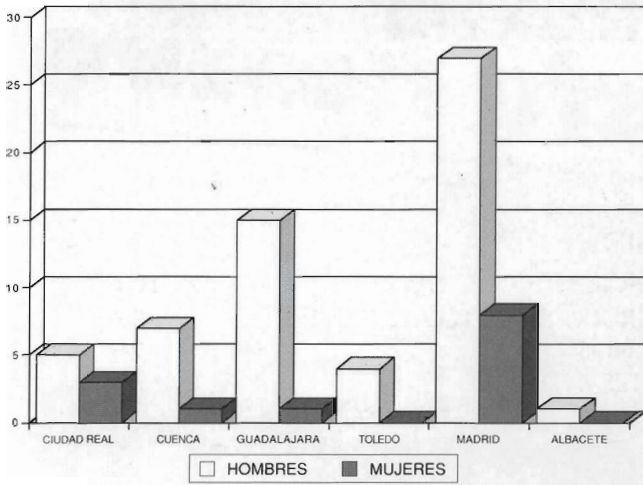
TERAPEUTAS Y PERSONAL

– CENTRO ACOGIDA	3
– COMUNIDAD TERAPÉUTICA	6
– COMUNIDAD DE REINSERCIÓN	3
– ADMINISTRACIÓN Y SECRETARÍA	2

VOLUNTARIOS

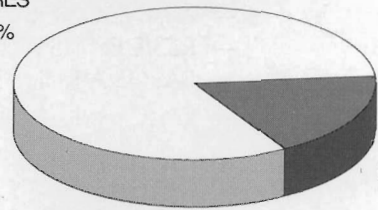
– ADMINISTRACIÓN	1
– EQUIPO JURÍDICO	1
– EQUIPO MÉDICO-SANITARIO	1
– APOYO EDUCATIVO-CULTURAL	4
– PISOS DE APOYO	24

PROVINCIA DE RESIDENCIA



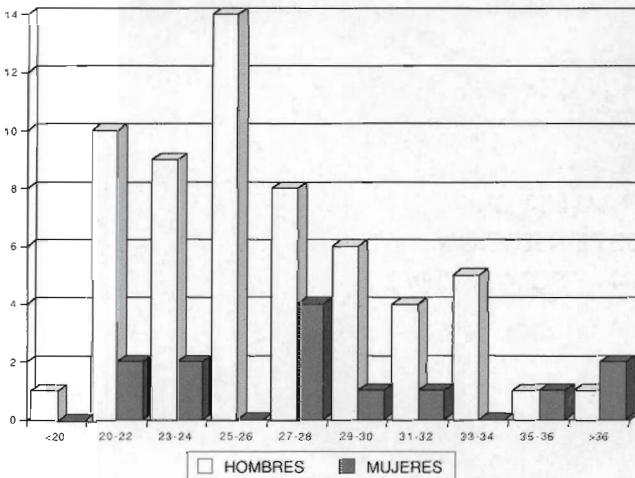
DISTRIBUCION POR SEXOS

HOMBRES
82,2%

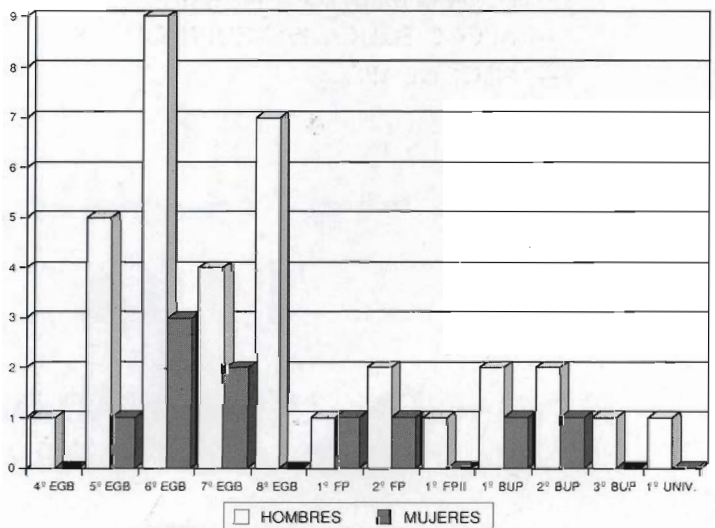


MUJERES
17,8%

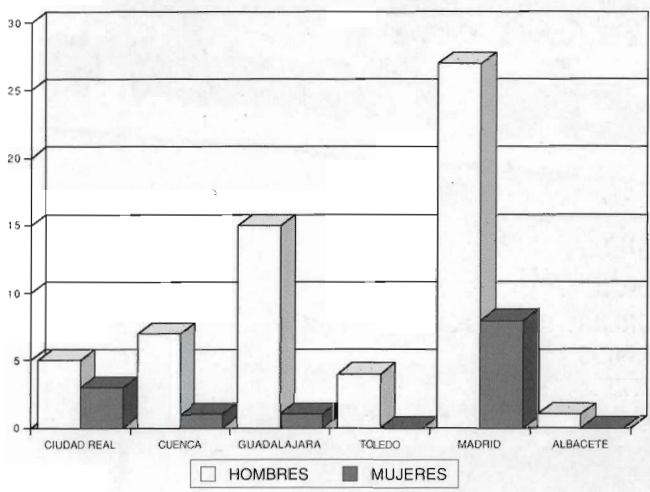
EDAD DE LOS RESIDENTES



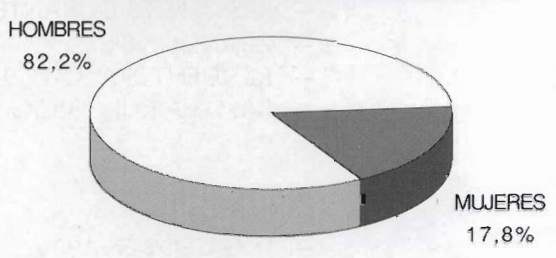
ULTIMO CURSO APROBADO



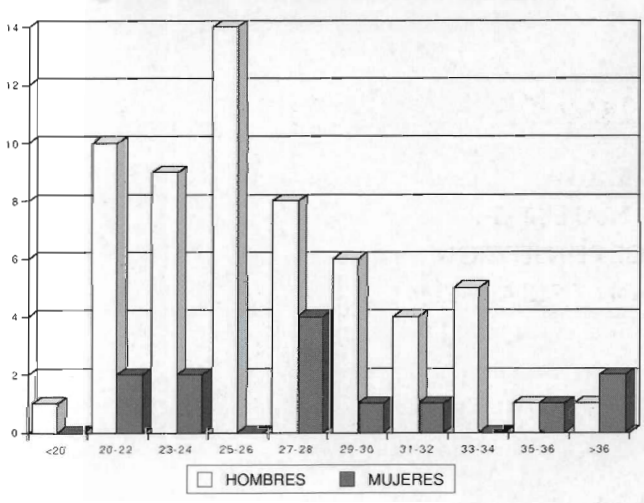
PROVINCIA DE RESIDENCIA



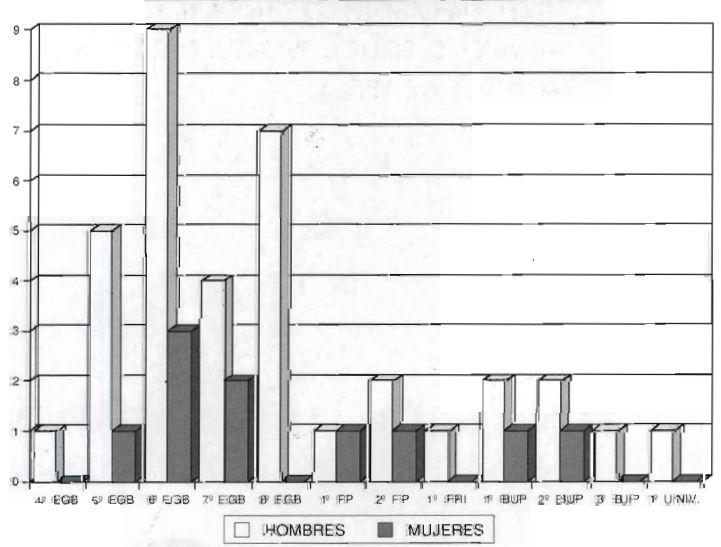
DISTRIBUCION POR SEXOS



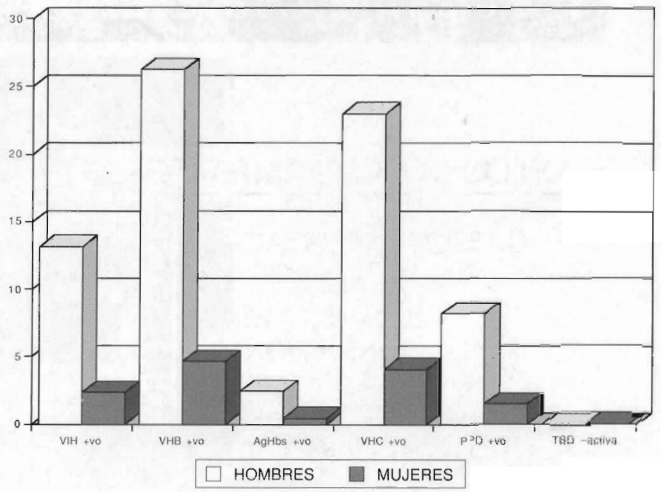
EDAD DE LOS RESIDENTES



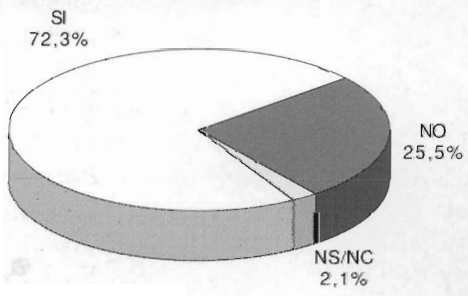
ULTIMO CURSO APROBADO



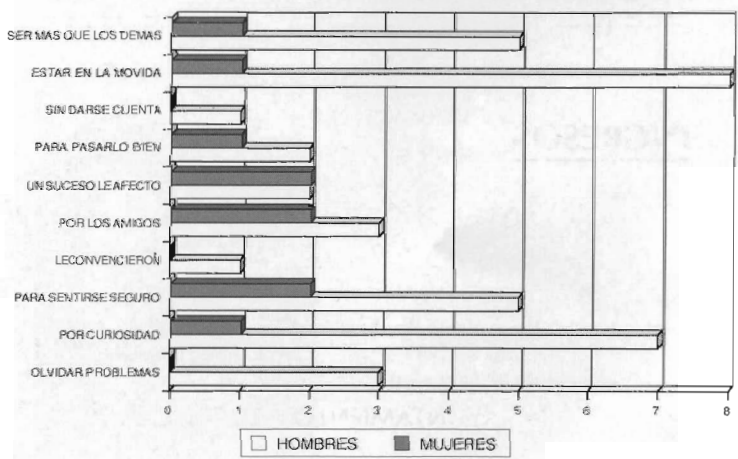
AFECCIONES MEDICAS



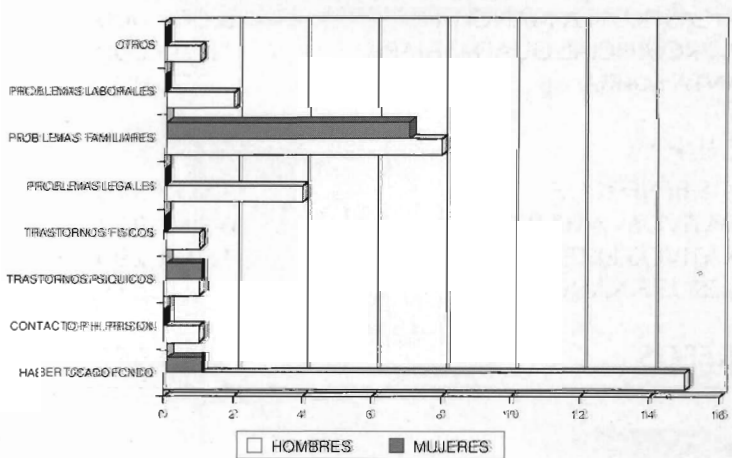
¿SE MODIFICA LA SITUACION LABORAL POR CONTACTO CON LA DROGA?



MOTIVOS INICIO EN EL CONSUMO



MOTIVOS PARA INICIAR P.H.



INFORME ECONÓMICO

GASTOS MANTENIMIENTO

GASTOS EXPLOTACIÓN	24.703.455
– ACOGIDA	8.875.723
– COMUNIDAD	10.929.934
– REINSERCIÓN	3.516.798
– ESCUELA FORMACIÓN	1.381.000
GASTOS PERSONAL	45.770.686
OTROS GASTOS	6.571.997
– SERVICIOS BANCARIOS	1.036.819
– TASAS Y TRIBUTOS	901.428
– GESTORÍA	365.000
– ACTOS BENÉFICOS	4.268.750
GASTOS INVERSIÓN	81.222.687
– C. T. CASTILLEJOS	76.103.239
– CONSTRUCCIONES ACOGIDA	849.792
– FOTOCOPIADORA	228.850
– MOBILIARIO COMUNIDAD	1.762.513
– MOBILIARIO REINSERCIÓN	558.293
– FURGONETA NISSAN	1.720.000
TOTAL GASTOS	158.268.825

INGRESOS

SUBVENCIONES OFICIALES	83.050.000
– M. ASUNTOS SOCIALES	20.000.000
– J. COM. CASTILLA-LA MANCHA	33.000.000
– DIPUTACIÓN PROVINCIAL	10.000.000
– AYUNTAMIENTO GUADALAJARA	10.000.000
– CURSO INSERCIÓN	7.250.000
– AYUNTAMIENTO AZUQUECA	2.800.000
OTRAS INSTITUCIONES	16.000.000
– IBERCAJA	6.000.000
– CAJA CASTILLA-LA MANCHA	8.000.000
– CAJA PROVINCIAL GUADALAJARA	1.000.000
– F. SANTA MARÍA	1.000.000
OTROS INGRESOS	19.474.696
– ACTOS BENÉFICOS	11.058.915
– DONATIVOS FAMILIARES	6.568.963
– DONATIVOS EXTERNOS	1.194.299
– INGRESOS FINANCIEROS	652.519
TOTAL INGRESOS	118.524.696

FASES DEL PROGRAMA

CENTRO DE ACOGIDA

En esta primera fase se establece el primer encuentro del drogodependiente y su familia con el Programa. Se realiza en régimen ambulatorio, aunque se dispone de pisos de acogida, como alternativa al seguimiento familiar.

OBJETIVOS:

- Alejamiento de las drogas y ruptura con las sustancias y los comportamientos de adicción.
- Tomar conciencia de que el problema no está en la droga, sino en la misma persona.
- Motivarse día a día y potenciar el cambio fundamentalmente en comportamientos.

COMUNIDAD TERAPÉUTICA

Comunidad es la segunda fase de nuestro Programa de rehabilitación: pasan por esta fase las personas que en Acogida han descubierto las motivaciones reales para dar un cambio profundo a su vida.

OBJETIVOS:

Se centran en tres áreas fundamentales:

- *Comportamiento*. Con una estructura de horarios de trabajo, una estructura de roles, donde el residente va asumiendo distintos grados de responsabilidad en la gestión de la casa.
- *Historia personal*. A través de distintos grupos se pretende que el residente entienda el modo en que su pasado ha influido en sus problemas y comportamiento actual.
- *Sentimientos*. Crear una distinción entre el pensamiento y los sentimientos y que la persona se conozca y reconozca sus propias reacciones instintivas ligadas a sus sentimientos.

REINSERCIÓN

La Comunidad terapéutica de reinserción es la tercera y última etapa del Programa. Después de un período de trabajo personal se llega a reinserción con la ilusión de poner en práctica un nuevo estilo de vida.

OBJETIVOS:

- Lograr una autonomía personal e insertarse socialmente.
- Elegir un estilo de vida y construir una nueva red social sin drogas, aprendiendo a gestionar el tiempo y el dinero.
- Integrarse en el mundo laboral.

FASES DEL PROGRAMA

CENTRO DE ACOGIDA

En esta primera fase se establece el primer encuentro del drogodependiente y su familia con el Programa. Se realiza en régimen ambulatorio, aunque se dispone de pisos de acogida, como alternativa al seguimiento familiar.

OBJETIVOS:

- Alejamiento de las drogas y ruptura con las sustancias y los comportamientos de adicción.
- Tomar conciencia de que el problema no está en la droga, sino en la misma persona.
- Motivarse día a día y potenciar el cambio fundamentalmente en comportamientos.

COMUNIDAD TERAPÉUTICA

Comunidad es la segunda fase de nuestro Programa de rehabilitación: pasan por esta fase las personas que en Acogida han descubierto las motivaciones reales para dar un cambio profundo a su vida.

OBJETIVOS:

Se centran en tres áreas fundamentales:

- *Comportamiento.* Con una estructura de horarios de trabajo, una estructura de roles, donde el residente va asumiendo distintos grados de responsabilidad en la gestión de la casa.
- *Historia personal.* A través de distintos grupos se pretende que el residente entienda el modo en que su pasado ha influido en sus problemas y comportamiento actual.
- *Sentimientos.* Crear una distinción entre el pensamiento y los sentimientos y que la persona se conozca y reconozca sus propias reacciones instintivas ligadas a sus sentimientos.

REINSERCIÓN

La Comunidad terapéutica de inserción es la tercera y última etapa del Programa. Después de un período de trabajo personal se llega a inserción con la ilusión de poner en práctica un nuevo estilo de vida.

OBJETIVOS:

- Lograr una autonomía personal e insertarse socialmente.
- Elegir un estilo de vida y construir una nueva red social sin drogas, aprendiendo a gestionar el tiempo y el dinero.
- Integrarse en el mundo laboral.



Centro Acogida



Inauguración Comunidad Terapéutica
«Castillejos»



Residentes Comunidad Terapéutica

CENTRO ACOGIDA DE GUADALAJARA

C/ Inclusa, 1

GUADALAJARA 19004

Teléf. (949) 25 35 73 -- Fax (949) 25 35 66